

PKW-ANHÄNGER

BAUREIHE

UKT

UKT 270... – 2.700 kg

UKT 300... – 3.000 kg

UKT 350... – 3.500 kg



SCHMID
FAHRZEUGBAU

KOMPETENZ & QUALITÄT

100% made in Bayern

Serie:
ALU-RAMPE
über komplette
Ladebreite



UNIVERSAL - KIPP - TRANSPORTER

NICHT NUR EIN ANHÄNGER, SONDERN EIN **ROBUSTES NUTZFAHRZEUG**

WIRTSCHAFTLICH – ZUVERLÄSSIG – WERTBESTÄNDIG

UNIVERSAL-KIPP-TRANSPORTER, DURCHGÄNGIGE KLAPPRAMPE

UKT 2.700 kg – 3.500 kg

- Stabiler Fahrgestellrahmen (Hohlprofil) sehr verwindungssteif in Schweißkonstruktion, im Tauchbad feuerverzinkt
- V-Deichsel als Teil des Rahmens mit Unterzug verstärkt
- Bereifung 195/55R10 bis 3.000 kg Gesamtgewicht und 225/55 R 12 – Brückenhöhe ca. 610/670 mm
- Einteilige ALU-Rampe abklappbar und umlegbar
Serien-Rampenlänge 940 mm
(optional verlängert 1.065 mm oder 1.190 mm)
- Kipperbrückenrahmen verstärkt mit Hohlprofil-Längsträgern in Schweißkonstruktion, im Tauchbad feuerverzinkt
- Aluminium-Bordwände 350 mm hoch, silber eloxiert, doppelwandig
- Wände allseitig abklappbar mit integriertem Hebelverschluss (optional Pendelverschlüsse oder Winkelhebelverschlüsse)
- 4 Eckkrungen steckbar – abnehmbar
- Kippwerk mit Handpumpe (optional doppelwirkender Zylinder)
- Holz-Brückenboden 18 mm Siebdruckplatte, geschraubt und versiegelt (optional Zusatzboden aus ALU-Tränen-Blech)
- Hochziehbare Zurrbügel (800 daN), im Brückenlängsprofil
- mit V-Sicke (optional drehbarer Zurrstab 1250 daN in den Ecken)
- Verschiedene Brückengrößen und umfangreiches Zubehör lieferbar



Abb.: UKT 350 UEK zul. GG 3.500 kg

Serien-Brücke 3,70 x 1,85 m, Räder 225/55 R 12 – LH ca. 670 mm

Sonderausstattung: Stützrad verstärkt 70 mm, Handseilwinde mit umsteckbarer Umlenkrolle, Kunststoff Staubox unter der Brücke links und rechts; Warnmarkierung rot/weiß vorne und hinten, Netzhaken an der ALU-Bordwand.





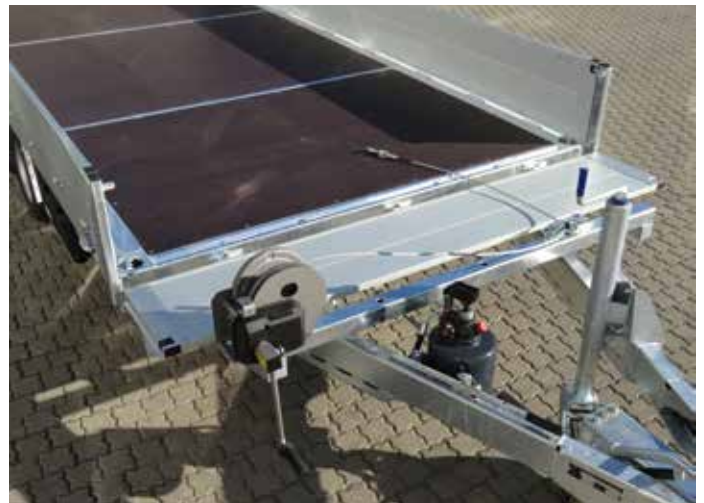
Serien-Detail: Heckklappe auch nach vorne umlegbar (reduziert Luftwiderstand)
Sonderausstattungen: Rampenheber (Gasfeder unten liegend), LED-Beleuchtung, Warnmarkierung DIN 30710



Sonderausstattungen: 4 drehbare Zurrpunkte in den Ecken (1250 daN)
Bodenrahmen vorne und hinten mit Zurrbügel (wie seitlich)



Sonderausstattungen: Höhenverstellbare Zugdeichsel mit 40 mm DIN-Zugöse (wechselweise Kugelkupplung), mit verstärktem 70er Stützrad, Welldraht-Gitteraufbau 600mm hoch, verzinkt



Sonderausstattung: Handseilwinde mit Seil-Umlenkrolle in der Breite umsteckbar



Sonderausstattungen:
Rampenheber (Gasfeder)
LED-Beleuchtung
LED-Zusatz-Rückfahrcheinwerfer
Warnmarkierung DIN 30710 vorne u. hinten



Serien-Detail:
Hochziehbarer Zurrbügel (800 daN) im Bodenrahmenprofil mit V-Sicke



Sonderausstattungen: Elektr. Seilwinde mit Kabel und/oder Funksteuerung (Stromversorgung von Zugfzg.- NATO-Stecker oder Batterieanlage Anhänger)
Seilwinde in der Breite verstellbar



KOMPETENZ & QUALITÄT

100% made in Bayern

UNIVERSAL-KIPP-TRANSPORTER:

auflaufgebremst

| Typ | Gesamtgewicht kg | Nutzlast inkl. Stützlast ca. kg | Brückenlänge mm | Brückenbreite mm | Bereifung | Ladehöhe unbeladen mm | Zurrbügel gesamt (Serie) | Auffahrwinkel Brücke unbeladen | Serien-Rampenlänge mm |
|-------------|---------------------|---------------------------------------|--------------------|---------------------|-----------|-----------------------------|--------------------------------|-----------------------------------|--------------------------|
| UKT 270 UEK | 2700 | 2030 | 3700 | 1850 | 195/55R10 | 610 | 4 | 13,5° | 940 |
| UKT 270 UEL | 2700 | 1940 | 4500 | 2050 | 195/55R10 | 610 | 4 | 11° | 940 |
| UKT 300 UEK | 3000 | 2070 | 3700 | 1850 | 195/55R10 | 610 | 4 | 13,5° | 940 |
| UKT 300 UEL | 3000 | 2440 | 4500 | 2050 | 195/55R10 | 610 | 4 | 11° | 940 |
| UKT 350 UEK | 3500 | 2420 | 3700 | 1850 | 225/55R12 | 670 | 4 | 15° | 940 |
| UKT 350 UEL | 3500 | 2360 | 4500 | 2050 | 225/55R12 | 670 | 4 | 12° | 940 |



Andere Brückenmaße auf Anfrage

Auffahrwinkel an der Rampe:

bei Serien-Rampe L= 940 mm: 13°

bei Sonder-Rampe L= 1065 mm: 11°

bei Sonder-Rampe L= 1190 mm: 10°

WARUM EIN SCHMID-ANHÄNGER:

Wirtschaftlich, zuverlässig, wertbeständig, sind die treffenden Attribute eines SCHMID-Anhängers. Seit Jahrzehnten fertigen wir ausschließlich am heimischen Standort mit langjährigen Facharbeitern robuste Nutzfahrzeuganhänger

mit durchdachten Detaillösungen. Langjährige Stammkunden bestätigen uns immer wieder die hohe Qualität und Langlebigkeit unserer Produkte.

Wir beraten Sie gern!

ZENTRALE HAAG

Kolbingerstraße 8
D-83527 Haag i. OB.
Telefon: 08072 / 37 003-0
Telefax: 08072 / 86 16

NIEDERLASSUNG PRITTRICHING

Hauptstraße 64
D-86931 Prittriching
Telefon: 08206 / 60 10
Telefax: 08206 / 96 16 07

Ihr Fachhändler:

Wichtige Hinweise:

Die Verwendung unserer Anhänger ist nur unter ausdrücklicher Beachtung aller straßenverkehrsrechtlichen, berufsgenossenschaftlichen und ladungssicherungstechnischen Vorschriften zulässig. Für Irrtümer und Druckfehler wird keine Haftung übernommen. Technische Änderungen vorbehalten. Alle Gewichts- u. Maßangaben sind ca. Werte. Abbildungen ähnlich, Anhänger zeigen meist Sonderausstattungen. Stand. 04 / 2021. Nachdruck und Kopien sind aus urheberrechtlichen Gründen nicht gestattet.