

**Typen – Reihe : MTT 350 K / MTT 350 M / MTT 350 L**

**Fahrgestell, Brücke:**

Fahrgestellrahmen aus Stahlprofilen in Schweißkonstruktion mit tiefliegendem Schwerpunkt, zwischen den Rädern. Bewährte **SCHMID**-Rahmenbauweise mit biege- und verwindungssteifen **Hohlprofil-Längsträgern (höchste Punktlast möglich)**.  
**Bodenrahmen seitlich mit Längs-V-Sicke für hochziehbare Zurrbügel**  
**Zurrbügel (in LKW-Qualität) – siehe Tabelle unten.**  
**V-Zugdeichsel = Teil des Rahmens** (Verlängerung der Längsträger) mit Kugelkupplung.  
**Stahl-Rahmen in Tauchbad feuerverzinkt “Vollverzinkung“.**  
**Brückenboden = mehrschichtverleimte Siebdruckplatte** (finnische Birke) 18mm, rutschhemmende, wasserabweisende Oberfläche, verschraubt und versiegelt.

**“Wannen“-Aufbau:**

Stahlbordwände, profiliert mit integrierter Scheuerleiste (verstärkter Randkasten).  
**Stirnwand und Seitenwände feststehend (Wannenbauweise)**, Alu-Steckbrett zwischen den Rampen.  
**Stahl-“Wanne“ in Tauchbad feuerverzinkt “Vollverzinkung“.**

**Rampen:**

2 einteilige, einzeln klappbare und seitlich schiebbare **Auffahrampen als Stahlkonstruktion, vollverzinkt**, Rampenende spitz zulaufend, **Fahrbelag Gitterrost 30x30 mm verzinkt**, Verriegelung mit verzinktem Exzenterverschluß an den erhöhten Eckrungen.  
**Abstützböcke und Gasdruckdämpfer an den Rampen.**

**Achsen, Federung:**

**ALKO-Tandemachse**, Sechskant-Gummifederung, wartungsfreie Kompaktlager.

**Räder:**

Stahl-Scheibenräder mit fabrikneuer Bereifung – *siehe Tabelle unten.*

**Bremse:**

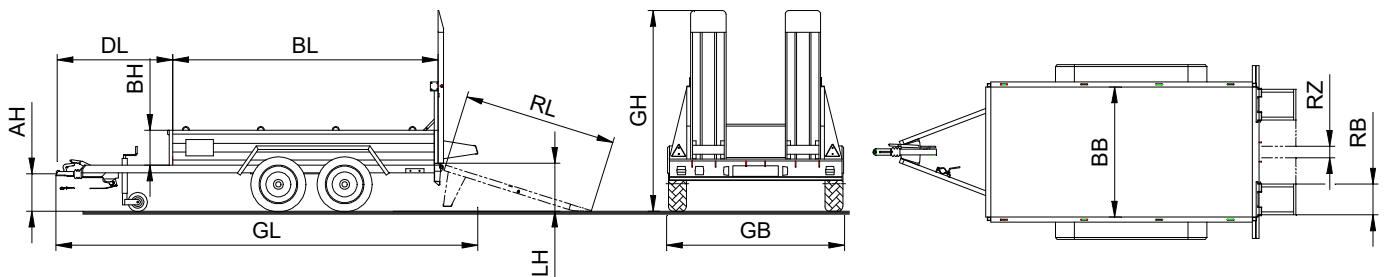
**ALKO-Auflaufbremse mit Rückfahrautomatik auf alle Räder wirkend.**  
 Handhebel-Feststellbremse an der Zugeinrichtung, Abreißseil zum Zugfahrzeug.

**Elektrische Anlage:**

12 Volt mit 13-poligen Verbindungsstecker (DIN/ISO 11446).  
 Mehrkammerleuchten mit Nebelschlussleuchte und Rückfahrscheinwerfer im Unterfahrschutz eingebaut. (Seitenreflektoren / Umrissleuchten nach StVZO).

**Zubehör:**

Deichselstützrad (60 mm) mit Klemmschelle, 2 Unterlegkeile PVC  
 2 verzinkte Stahlblech-**Kotflügel geschraubt, begehbar und trittfest.**



Typ :			MTT 350 K	MTT 350 M	MTT 350 L
Zul. Ges. Masse – ohne Stützlast		kg	3.500	3.500	3.500
Stützlast		kg	150	150	150
Nutzlast in Basisausstattung incl. Stützlast ca.		kg	2.800	2.760	2.720
Brückenlänge x Brückenbreite innen ca.	BL x BB	mm	3.000 x 1.500	3.000 x 1.700	3.500 x 1.700
Bordwandhöhe	BH	mm	400	400	400
Zurrbügel	800 daN	Stk.	6	6	8
Bereifung			185 R 14 C 8	185 R 14 C 8	185 R 14 C 8
Ladehöhe unbeladen ca.	LH	mm	560	560	560
Rampen-länge/-breite / minimal Abstand	RL / RB / RZ	mm	1.750 / 365 / 30	1.750 / 365 / 30	1.750 / 365 / 30
Auffahrwinkel ca.	Grad		16,5	16,5	16,5
Räder- / Bolzenzahl		Stk.	4 / 5	4 / 5	4 / 5
Deichsellänge ca.	DL	mm	1.500	1.500	1.500
Maße über alles ca.	GL / GB / GH	mm	5.100 / 2.050 / 2.300	5.100 / 2.250 / 2.300	5.600 / 2.250 / 2.300