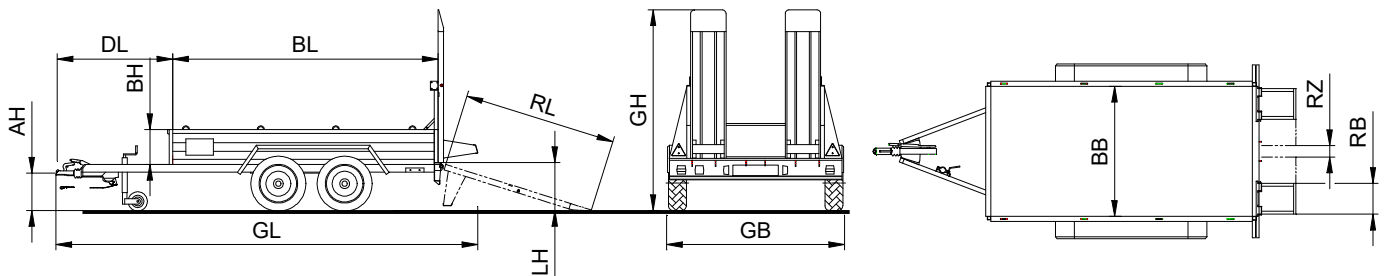


**Typen – Reihe : MTT 270 K / MTT 270 M / MTT 270 L**

- Fahrgestell, Brücke:** Fahrgestellrahmen aus Stahlprofilen in Schweißkonstruktion mit tiefliegendem Schwerpunkt, zwischen den Rädern. Bewährte **SCHMID**-Rahmenbauweise mit biege- und verwindungssteifen **Hohlprofil-Längsträgern (höchste Punktlast möglich)**.  
**Bodenrahmen seitlich mit Längs-V-Sicke für hochziehbare Zurrbügel**  
**Zurrbügel (in LKW-Qualität) – siehe Tabelle unten.**  
**V-Zugdeichsel = Teil des Rahmens** (Verlängerung der Längsträger) mit Kugelkupplung.  
**Stahl-Rahmen in Tauchbad feuerverzinkt “Vollverzinkung“.**  
**Brückenboden = mehrschichtverleimte Siebdruckplatte** (finnische Birke) 18mm, rutschhemmende, wasserabweisende Oberfläche, verschraubt und versiegelt.
- “Wannen“-Aufbau:** Stahlbordwände, profiliert mit integrierter Scheuerleiste (verstärkter Randkasten).  
**Stirnwand und Seitenwände feststehend (Wannenbauweise)**, Alu-Steckbrett zwischen den Rampen.  
**Stahl-“Wanne“ in Tauchbad feuerverzinkt “Vollverzinkung“.**
- Rampen:** 2 einteilige, einzeln klappbare und seitlich schiebbare **Auffahrampen als Stahlkonstruktion, vollverzinkt**, Rampenende spitz zulaufend, **Fahrbelag Gitterrost 30x30 mm verzinkt**, Verriegelung mit verzinktem Exzenterverschluß an den erhöhten Eckrungen.  
**Abstützböcke und Gasdruckdämpfer an den Rampen.**
- Achsen, Federung:** Achsen namhafter Hersteller, wartungsfreie Kompaktlager.
- Räder:** Stahl-Scheibenräder mit fabrikneuer Bereifung – *siehe Tabelle unten.*
- Bremse:** **Auflaufbremse mit Rückfahrautomatik auf alle Räder wirkend.**  
 Handhebel-Feststellbremse an der Zugeinrichtung, Abreißseil zum Zugfahrzeug.
- Elektrische Anlage:** 12 Volt mit 13-poligen Verbindungsstecker (DIN/ISO 11446).  
 Mehrkammerleuchten mit Nebelschlussleuchte und Rückfahrscheinwerfer im Unterfahrerschutz eingebaut. (Seitenreflektoren / Umrissleuchten nach StVZO).
- Zubehör:** Deichselstützrad (60 mm) mit Klemmschelle, 2 Unterlegkeile PVC  
 2 verzinkte Stahlblech-**Kotflügel geschraubt, begehbar und trittfest.**



Typ :			MTT 270 K	MTT 270 M	MTT 270 L
Zul. Ges. Masse – ohne Stützlast		kg	2.700	2.700	2.700
Stützlast		kg	120	120	120
Nutzlast in Basisausstattung incl. Stützlast ca.		kg	2.070	2.030	1.990
Brückenlänge x Brückenbreite innen ca.	BL x BB	mm	3.000 x 1.500	3.000 x 1.700	3.500 x 1.700
Bordwandhöhe	BH	mm	400	400	400
Zurrbügel	800 daN	Stk.	6	6	8
Bereifung			195 / 65 R 15	195 / 65 R 15	195 / 65 R 15
Ladehöhe unbeladen ca.	LH	mm	550	550	550
Rampen-länge/-breite / minimal Abstand	RL / RB / RZ	mm	1.750 / 365 / 30	1.750 / 365 / 30	1.750 / 365 / 30
Auffahrwinkel ca.	Grad		16	16	16
Räder- / Bolzenzahl		Stk.	4 / 5	4 / 5	4 / 5
Deichsellänge ca.	DL	mm	1.500	1.500	1.500
Maße über alles ca.	GL / GB / GH	mm	5.100 / 2.050 / 2.300	5.100 / 2.250 / 2.300	5.600 / 2.250 / 2.300