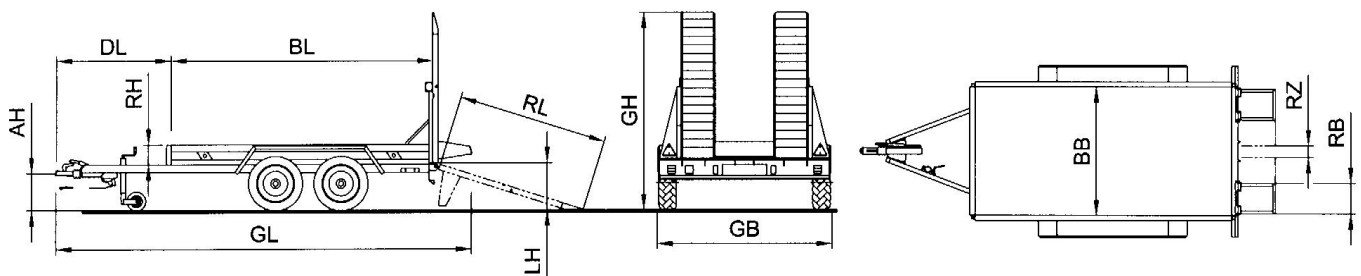


**Typen –Reihe : GTA 270 KK / GTA 270 MK / GTA 270 LK**

- Fahrgestell und Brücke:** Fahrgestellrahmen aus Stahlprofilen in Schweißkonstruktion. Bewährte **SCHMID**-Rahmenbauweise mit biege- und verwindungssteifen **Hohlprofil-Längsträgern**. Zusätzliche **Längsunterzüge (enger Abstand)** als Bodenauflage eingeschweißt (**höchste Punktlast möglich**). **Bodenrahmen seitlich mit Längs-V-Sicke für hochziehbare Zurrbügel Zurrbügel (in LKW-Qualität) – siehe Tabelle unten.** **V-Zugdeichsel = Teil des Rahmen** (Verlängerung der Längsträger) mit Kugelumfassung. **Stahl-Rahmen in Tauchbad feuerverzinkt "Vollverzinkung"**. **Brückenboden = mehrschichtverleimte Siebdruckplatte** (finnische Birke) 18mm, rutschhemmende, wasserabweisende Oberfläche, verschraubt und versiegelt.
- Achsen, Federung:** **ALKO-Tandemachse**, Sechskant-Gummifederung, wartungsfreie Kompaktlager.
- Räder:** Stahl-Scheibenräder mit fabrikneuer Bereifung – *siehe Tabelle unten*.
- Bremse:** **ALKO-Auflaufbremse mit Rückfahrautomatik auf alle Räder wirkend und mit automatischer Bremsennachstellung**. Handhebel-Feststellbremse an der Zugeinrichtung, Abreißseil zum Zugfahrzeug.
- Aufbau:** Seitlich und Stirnseite Stahlblech-Rand, 120 mm hoch, in Verbindung mit Vierkantrohr-Reling 3-seitig (Gesamthöhe Wand + Reling = 225 mm).
- Rampen:** 2 Aluminium-Rampen in der Länge einteilig, klappbar, seitlich verschiebbar, Verriegelung mit Exzentrerspannverschluß an den erhöhten Hecksäulen. **Abstützböcke an den Rampen**.
- Elektrische Anlage:** 12 Volt mit 13-poligen Verbindungsstecker (DIN/ISO 11446). Mehrkammerleuchten mit Nebelschlussleuchte und Rückfahrscheinwerfer im Unterfahrschutz eingebaut. (Seitenreflektoren / Umrißleuchten nach StVZO).
- Zubehör:** Deichselstützrad (60 mm) mit Klemmschelle, 2 Unterlegkeile PVC  
 2 Alu-Tränen-Blech-**Kotflügel geschraubt, begehbar und trittfest**  
**Baggerschaufelauflage in der V-Deichsel** (nur bei Serien-V-Deichsel)



Typ :			GTA 270 KK	GTA 270 MK	GTA 270 LK
Zul. Ges. Masse – ohne Stützlast		kg	2.700	2.700	2.700
Stützlast		kg	120	120	120
Nutzlast in Basisausstattung incl. Stützlast ca.		kg	2.170	2.130	2.070
Brückenlänge x Brückenbreite innen ca.	BL x BB	mm	3.000 x 1.500	3.000 x 1.700	3.500 x 1.700
Relinghöhe	BH	mm	225	225	225
Zurrbügel	800 daN	Stk.	6	6	8
Bereifung			225/55 R 12	225/55 R 12	225/55 R 12
Ladehöhe unbeladen ca.	LH	mm	500	500	500
Rampen-länge/-breite / minimal-Abstand	RL / RB / RZ	mm	1.660 / 400 / 30	1.660 / 400 / 30	1.660 / 400 / 30
Auffahrwinkel ca.	Grad		16	16	16
Räder- / Bolzenzahl		Stk.	4 / 5	4 / 5	4 / 5
Deichsellänge ca.	DL	mm	1.500	1.500	1.500
Maße über alles ca.	GL / GB / GH	mm	5.100 / 2.060 / 2.130	5.100 / 2.260 / 2.130	5.600 / 2.260 / 2.130